

FUMotec Tech Tipps!

Ausschneiden der GFK Bauteile



benötigtes Werkzeug:

- Zirkel
- Messschieber
- Dremel mit Diamanttrennscheibe
- Schleifvlies
- Schälbohrer
- Feilen
- Schutzbrille
- Staubschutzmaske / Staubsauger



Schritt 1 anzeichnen:

-Mit dem Schleifvlies den Rand der Scheiben leicht „anrauen“



- Zirkel auf ca. 5mm einstellen



- am Scheibenrand entlang den Ausschnitt anzeichnen



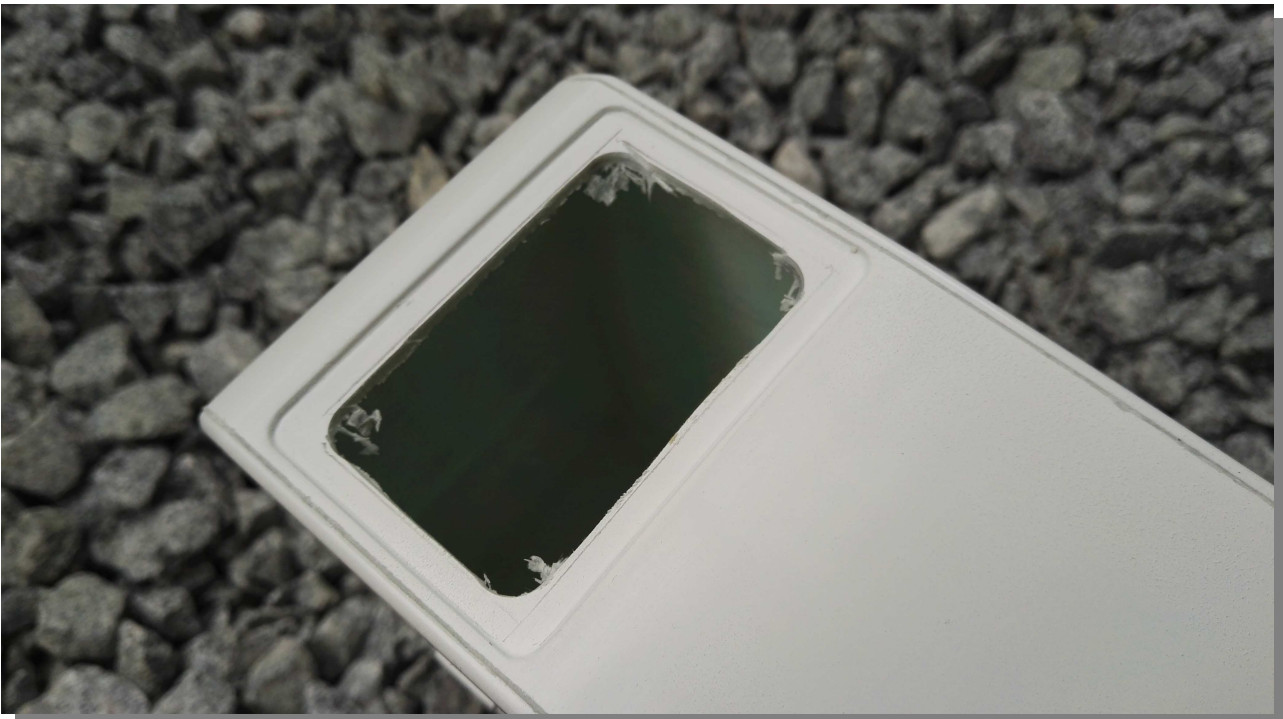
Schritt 2 ausschneiden:

- mit dem Schälbohrer in den Ecken eine Bohrung setzen damit für den Ausschnitt Radien entstehen



- mit dem Dremel und der Diamanttrennscheibe den Linien entlang ausschneiden (Staubschutzmaske und Schutzbrille verwenden!)

TIPP! Staubsauger benutzen um den Bohrstaub abzusaugen



- mit den Feilen den Ausschnitt nacharbeiten

